



Jõelähtme Vallavalitsus
kantselei@joelahtme.ee
Postijaama tee 7
74202, Harju maakond, Jõelähtme
vald, Jõelähtme küla

Teie 11.06.2026

Meie 16.06.2026 nr 7.1-2/26/10271-2

**Ruu küla Kõrre kinnistu detailplaneeringu
ala ühisvee-ja kanalisatsioonitorustike
kasutusloa eelnõu kooskõlastamata jätmine**

Olete esitanud Transpordiametile kooskõlastamiseks Harju maakonna Jõelähtme valla Ruu küla Kõrre kinnistu detailplaneeringu ala ühisvee-ja kanalisatsioonitorustike eelnõu (menetlus nr 552473), mille aluseks on kasutusloa taotlus nr 2611371/05407 v02.

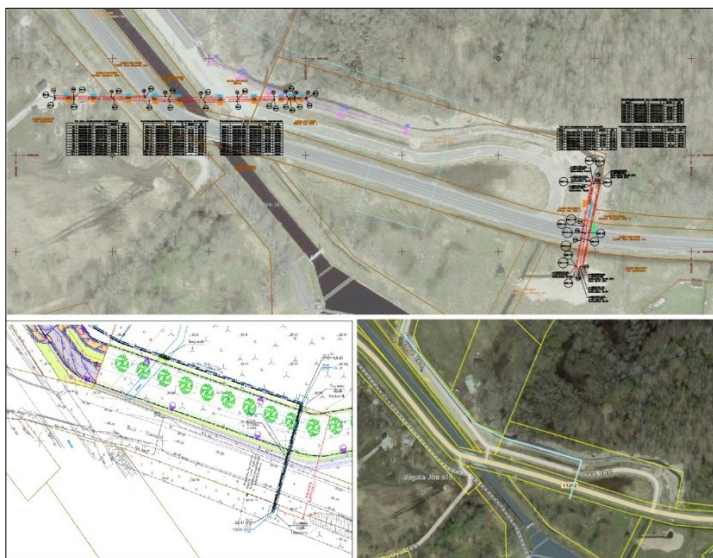
Kasutusluba soovitakse anda järgmistele ehitistele:

- veevarustus (EHR kood 221385873)
- kanalisatsioon (EHR kood 221385874)

Transpordiamet on 16.03.2022 kirjaga nr [7.1-2/22/3384-2](#) kooskõlastanud ehitusloa nr 2212271/17549 eelnõu ja ehitusloa taotluse aluseks oleva projekti „Kõrre DP ala ühisvee- ja -kanalisatsioonitorustike rajamine“ põhiprojekti staadiumis (OÜ Heka Projekt, töö nr 22-110).

Võttes arvesse oluliste puuduste esinemist ehitusloa elluviimisel ning ehitusseadustiku § 70 lg 2 ja lg 3 ja 99 lg 3 ning lähtudes kliimaministri 17.11.2023 [määrusest nr 71](#) „Tee projekteerimise normid“, **jätame kasutusloa kooskõlastamata** ning esitame alltoodult oma selgitused ja põhjendused.

1. Kasutusloa eelnõu taotluse lisadokumentide juurde lisatud Ruu- Ihasalu tee VK läbiviigud teostusjoonis „Harju maakond, Jõelähtme vald Ruu küla Kõrre VK II etapp“ (Hades Geodeesia OÜ, töö nr HG-367) ei vasta riigiteega nr 11262 Ruu-Ihasalu tee ristumisel ehitusloa aluseks olevale projektile ning ehitise ruumikujule ehitisregistris (vt joonis 1).



Joonis 1

Projektiga oli kavandatud ristumine riigiteega km 0,86, kuid teostusjoonis kajastab ristumisi km 0,76 ja km 0,98. Teostusjoonisel kajastatud tehnovõrgu ristumised olid kavandatud projektiga „*Kõrre DP ala ühisvee- ja -kanalisatsioonitorustike rajamise II etapp*“ (OÜ Heka Projekt, töö nr 22-119), millele ehitusloa nr 2312271/05350 eelnõule on Transpordiamet andnud 27.04.2023 kooskõlastuse kirjaga nr [7.1-2/23/9388-2](#).

Tegime 12.06.2026 e-kirja teel tehnovõrgu omanikule järelepärimise riigiteega nr 11262 Ruu-Ihasalu tee km 0,86 ristuva tehnovõrgu teostusjoonise osas ning saime 15.06.2026 vastuse, et antud ristumist ei rajatud (vt Lisad).

Juhime tähelepanu, et ehitusloa nr 2212271/17549 eelnõu kooskõlastuse kirja punkti 9 kohaselt kooskõlastatud projekti muutmisel riigitee piirides ja/või kaitsevööndis tuleb projektlahendus Transpordiametiga uuesti kooskõlastada. Edaspidi palun pidada kinni Transpordiameti poolsetest kooskõlastuse tingimustest.

Tulenevalt eeltoodust palume ehitise ruumikujust eemaldada riigiteega ristuvad ehitised ja taotluse lisadokumentidest kasutusloa eelnõusse mittepuutuv teostusjoonis ning edastada see projekti „*Kõrre DP ala ühisvee- ja -kanalisatsioonitorustike rajamise II etapp*“ kohaselt rajatud tehnovõrkude kasutusloa eelnõu menetluses.

2. Transpordiamet kooskõlastas ehitusloa nr 2212271/17549 eelnõu tingimusel, et eelnõud täiendatakse kõrvaltingimusega lisades haldusaktile nõude, et ristumiskoha lepinguga nr 7.1-1/21/26264-1 rajatav ristumiskoht (km 0,76) peab olema Transpordiametile üle antud enne tehnovõrgule kasutusloa andmist. Eelpool mainitud ristumiskohta pole Transpordiametile üle antud.

Kasutusloa eelnõu esitada uuest kooskõlastamiseks peale ristumiskoha üleandmist Transpordiametile.

Lugupidamisega

(allkirjastatud digitaalselt)

Annika Matson

peaspetsialist

planeerimise osakonna tehnovõrkude üksus

Lisa: kirjavahetus tehnovõrgu omanikuga
Ruu- Ihasalu tee VK läbiviigid teostusjoonis

Annika Matson

54620384, Annika.Matson@transpordiamet.ee